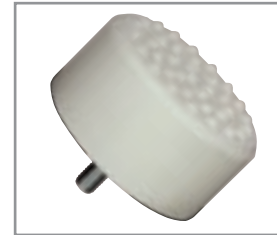
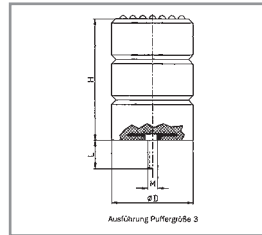




Anschlagpuffer aus FETECHzell 30

Anschlagpuffer mit einem Gewindebolzen

Ausführung (mit einem Gewindebolzen)



Ausführung mit Außengewinde oder Innengewinde

Lfd. Nr.	Puffergröße	Maße D x H [mm]	Außengewinde	Innengewinde	Gewicht [kg]
0	2	70 x 70	M 12 x 35	M 12	0,25
1	1	80 x 40	M 12 x 35	M 12	0,21
2	2	80 x 80	M 12 x 35	M 12	0,31
3	3	80 x 120	M 12 x 35	M 12	0,42
4	1	100 x 50	M 12 x 35	M 12	0,31
5	2	100 x 100	M 12 x 35	M 12	0,52
6	3	100 x 150	M 12 x 35	M 12	0,73
7	1	125 x 63	M 12 x 35	M 12	0,51
8	2	125 x 125	M 12 x 35	M 12	0,92
9	3	125 x 190	M 12 x 35	M 12	1,32
10	1	160 x 80	M 12 x 35	M 12	0,95
11	2	160 x 160	M 12 x 35	M 12	1,80
12	3	160 x 240	M 12 x 35	M 12	2,66
13	1	200 x 100	M 12 x 35	M 12	1,76
14	2	200 x 200	M 12 x 35	M 12	3,43
15	3	200 x 300	M 12 x 35	M 12	5,10
16	1	250 x 125	M 24 x 80	M 24	5,40
17	2	250 x 250	M 24 x 80	M 24	8,50
18	3	250 x 375	M 24 x 80	M 24	11,50
19	1	315 x 158	M 24 x 80	M 24	8,50
20	2	315 x 315	M 24 x 80	M 24	14,65
21	3	315 x 475	M 24 x 80	M 24	20,80
22	1	400 x 200	M 30 x 80	M 30	16,50
23	2	400 x 400	M 30 x 80	M 30	29,10
24	3	400 x 600	M 30 x 80	M 30	41,60



Hilger u. Kern Industrietechnik