



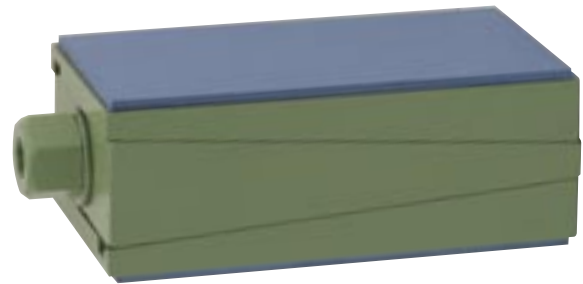
Maschinenschuhe WM-Serie

Produktbeschreibungen

Die WM-Serie für Maschinenschuhe wurde speziell für die Installation und Nivellierung sehr schwerer Maschinen entworfen, die in der Spritzgussmaschinen- und graphischen Industrie verwendet werden.

Das WM-System besteht aus einem hochpräzisen nivellierenden Keil, der durch einen einfachen Zieh- und Drück-Prozess eine Höheneinstellung mit einer Genauigkeit bis zu 1/100 mm erlaubt.

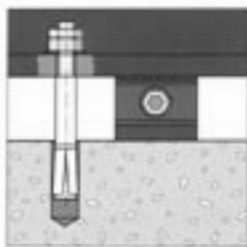
Sowohl die Ober- als auch die Unterseite des Schuhs sind mit einer 2 mm dicken Schicht aus Hochleistungsgummi versehen, der den meisten Fetten, Säuren, Ölen und Kühlflüssigkeitsmitteln, die normalerweise bei industriellen Anwendungen verwendet werden, widersteht. Die WM-Serie eignet sich besonders bei verschiedenen Typen von Prozessmaschinen, Spritzgussmaschinen, Pressen, Stanzen und Produktionslinien. Darüber hinaus kann die WM-Serie auch als Extrastütze bei langen Maschinenbetten verwendet werden. Sie funktioniert gleichermaßen gut bei freistehenden und im Boden verankerten Maschinen.



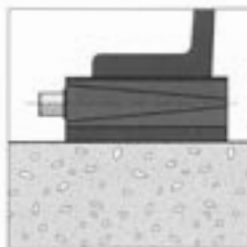
Vorteile

- Präzise Nivellierung
- Verlässliche und sichere Verbindung zur Maschine
- Flexible Höheneinstellung
- Einsetzbar für freistehende und verankerte Maschinen
- Sichere Verankerung für die Befestigung am Boden
- Belastung bis 6.500 kg

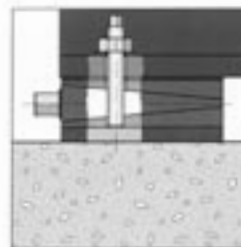
Montagebeispiel WM-Serie



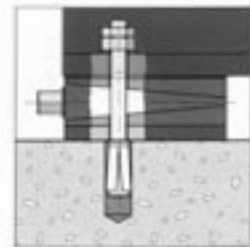
WM + Bolzenmontage



WM-Aufstellung



WMB-Aufstellung



WMT-Aufstellung





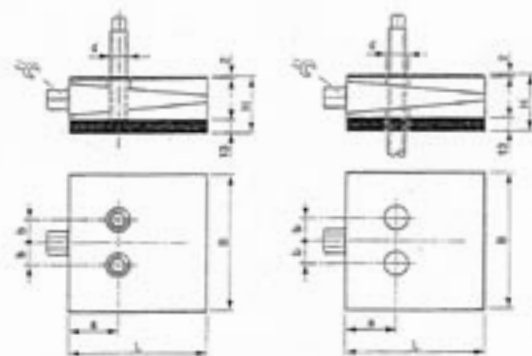
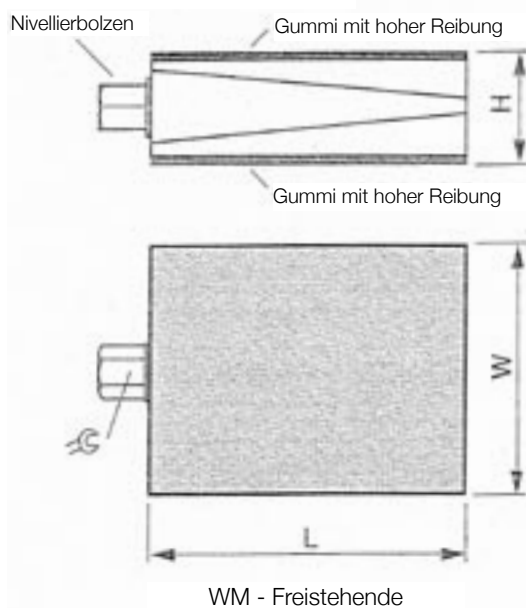
WM-Serie

Modell	Belastung daN [kg]	Höhe, H [mm]	Länge, L [mm]	Breite, W [mm]	[mm]
WM 10	850	36-44	105	55	13
WM 20	1.800	39-49	150	75	19
WM 30	3.500	45-55	200	95	22
WM 40	6.500	44-56	200	200	22

Anwendungen

- Allg. Mehrzweckmaschinen mit langen Maschinenbetten
- Druckmaschinen
- Schnellläufer
- Spritzgussmaschinen
- Werkzeugmaschinen
- Druckpressen
- Kunststoff-Produktionsmaschinen
- Pressen
- Stanzmaschinen

Maßzeichnung
WM-Serie



WMB - Geschraubte Bolzen

WMT - Durchgehende Bolzen

