



Puffer Typ C (Beiderseits Innengewinde)

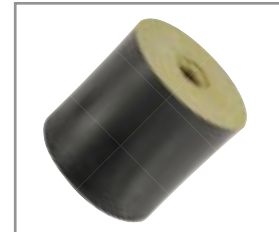
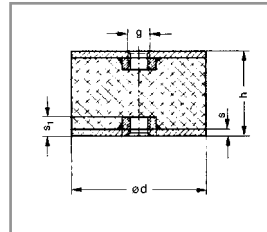
Andere Druckkräfte, Abmessungen und Gewindelängen auf Anfrage.

Vorgenannte Belastungswerte beziehen sich auf die Qualität NK (Naturkautschuk ca. 55° Shore A).

Toleranzen: ± ca. 5° Shore A

Standardqualität: mittel = ca. 55° Shore A
kurzfristig lieferbar.

Lieferbar auch in: hart = ca. 70° Shore A
weich = ca. 40° Shore A



Abmessung und Kenndaten

d [mm]	h [mm]	s [mm]	g	s ₁ [mm]	Druckkraft [N]	Schubkraft [N]
8	8	1,0	M 3	3,0	23	9
10	10	1,0	M 4	4,0	35	14
13	26	1,0	M 4	4,0	60	24
15	15	1,0	M 4	4,0	90	35
15	20	1,0	M 4	4,0	90	35
20	20	1,5	M 6	6,0	150	60
20	25	1,5	M 6	6,0	150	60
25	20	1,5	M 6	6,0	250	100
25	25	1,5	M 6	6,0	250	100
25	30	1,5	M 6	6,0	250	100
25	33	1,5	M 6	6,0	250	100
30	20	1,5	M 8	7,0	350	150
30	30	1,5	M 8	7,0	350	150
30	33	1,5	M 8	7,0	350	150
30	40	1,5	M 8	7,0	350	150
40	30	1,5	M 8	7,0	600	250
40	40	1,5	M 8	7,0	600	250
50	30	2,0	M 10	9,0	1.000	400
50	40	2,0	M 10	9,0	1.000	400
50	45	2,0	M 10	9,0	1.000	400
50	50	2,0	M 10	9,0	1.000	400
70	45	2,0	M 10	9,0	1.900	750
75	40	3,0	M 12	11,5	2.200	900
75	45	3,0	M 12	11,5	2.200	900
75	50	3,0	M 12	11,5	2.200	900





Typ C

(Beiderseits Innengewinde)

Andere Druckkräfte, Abmessungen und Gewindelängen auf Anfrage.

Vorgenannte Belastungswerte beziehen sich auf die Qualität NK (Naturkautschuk ca. 55° Shore A).

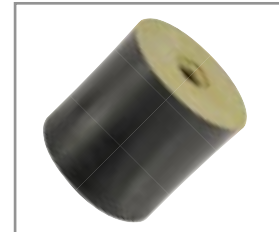
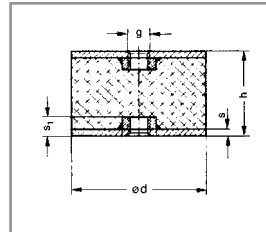
Toleranzen: \pm ca. 5° Shore A

Standardqualität: mittel = ca. 55° Shore A

kurzfristig lieferbar.

Lieferbar auch in: hart = ca. 70° Shore A

weich = ca. 40° Shore A



Abmessung und Kenndaten (Fortsetzung)

d [mm]	h [mm]	s [mm]	g	s ₁ [mm]	Druckkraft [N]	Schubkraft [N]
75	55	3,0	M 12	11,5	2.200	900
100	40	4,0	M 16	17,0	4.000	1.500
100	55	4,0	M 16	17,0	4.000	1.500
100	60	4,0	M 16	17,0	4.000	1.500
100	75	4,0	M 16	17,0	4.000	1.500
150	50	5,0	M 16	20,0	9.000	3.500
150	55	5,0	M 16	20,0	9.000	3.500
150	60	5,0	M 16	20,0	9.000	3.500
150	75	5,0	M 18	20,0	9.000	3.500
200	100	5,0	M 20	20,0	17.000	6.000

