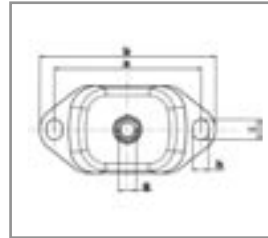




# Schwingmetall®

## Topf-Element Serie C



### Abmessung und Kenndaten

a [mm]	f [mm]	h [mm]	i [mm]	g	Gewicht kg/Stück	Artikel-Nr. für Vulkanisationsbezeichnung			Form- Nr.
						NR 65	NR 55	NR 40	
100	60	11	14	M 12	0,40	400000 4905	400000 4904	400000 4903	210620
140	75	20	13	M 16	0,95	400000 4908	400000 4907	400000 4906	210621
182	114	26	18	M 20	2,25	400000 4921	400000 4920	400000 4909	210622

